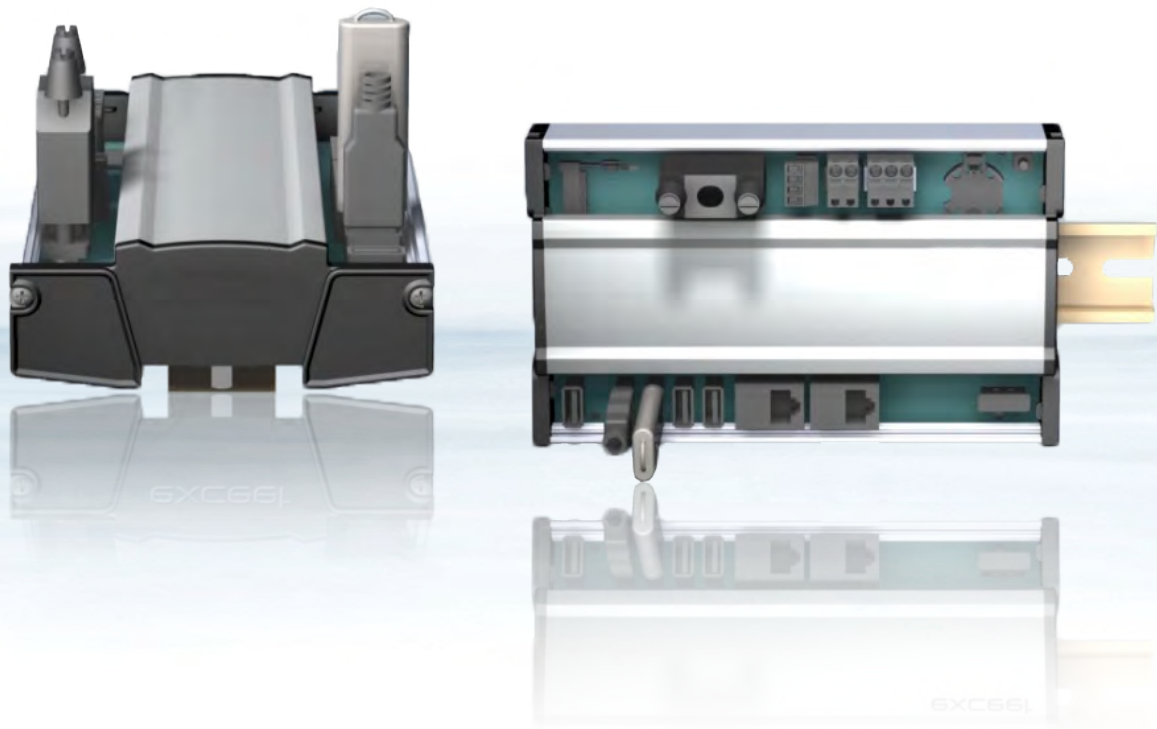


# CONTROL UNIT CU-100

## Kompakte, skalierbare Rechenleistung

---



### Universeller, robuster Industrie-PC mit skalierbarer Leistung

- ▶ Skalierbare x86-Rechenleistung, Speicher und Schnittstellen
- ▶ Erweiterungsstecker für individuelle- Funktionen
- ▶ Hutschienen- oder Wandmontage
- ▶ Gerade oder abgewinkelte Stecker
- ▶ Open Frame Versionen inkl. Kühladapter für einfache Einbauintegration lieferbar

POSSIBILITIES START HERE



**kontron**  
S&T Group

# CONTROL UNIT CU-100

## Kompakte, skalierbare Rechenleistung

Dieser hochwertige, lüfterlose IPC für den Schaltschrankbau vereint skalierbare Leistung mit langfristiger Verfügbarkeit.

Für eine flexible Auswahl der Leistung stehen x86-Prozessoren von 1bis zu 4 Cores mit Windows embedded oder Linux embedded zur Verfügung. Dazu kommt eine Vielzahl von Schnittstellen zur Kommunikation (Ethernet, USB, CAN, RS232, HDMI) sowie eine umfangreiche Speicherausstattung (DRAM, SRAM, FRAM, NOR Flash, eMMC Flash, mSATA, SD-Card).

Abgerundet wird der Leistungsumfang mit der Unterstützung der modernen und äusserst leistungsfähigen CODESYS Soft-SPS Entwicklungs-Tools für eine effiziente und schnellere Realisierung von anspruchsvollen Automatisierungs-, Visualisierungs- und Webserver-Lösungen.

Die Control Units wurden als lang lieferbarer Baukasten entwickelt (> 10 Jahre) und können zudem individuell kundenspezifisch auf Ihre Bedürfnisse angepasst werden.

### KUNDENVORTEILE

- ▶ Leistungsfähiger, lüfterloser Industrierechner für vielfältigste Anwendungen
- ▶ Flexibel konfigurierbar
- ▶ Kompakte Bauart, geringe Einbautiefe
- ▶ Vielfältige Montagemöglichkeiten
- ▶ Lange Lieferbarkeit
- ▶ Kundenspezifisch anpassbar
- ▶ Produktiver mit modernen CODESYS Software Tools

### ANWENDUNGEN

- ▶ Gerätesteuerung
- ▶ Maschinensteuerung
- ▶ Gebäude-Automation
- ▶ Digital Signage
- ▶ Gateway
- ▶ Web Server
- ▶ Embedded IPC
- ▶ Kostengünstige Komplettsteuerung in Verbindung mit unseren Remote I/O-Lösungen

### ▶ TECHNICAL DATA

<b>MIKROPROZESSOR</b>	<b>CPU TAKT</b>	Intel Atom® E3800 1-4 Cores 1.46 GHz (1 Core) - 1.91 GHz (4 Core)
<b>SPEICHER</b>	<b>FLASH DRAM DDR3L NOR-FLASH SRAM/FRAM SD-CARD</b>	16 GByte (bis 64 GByte) eMMC 1 Slot mit 2 GByte (1 GByte bis 8 GByte) 64 MByte (BIOS) 1 MByte / 4 MByte Einschub microSD
<b>SCHNITTSTELLEN</b>	<b>USB ETHERNET LVDS DISPLAY mSATA CAN COM</b>	4x USB 2.0 Host oder 3x USB 2.0 Host und 1x USB 3.0 Host 2x 10/100/1000 Mbit Single / Dual Channel LVDS HDMI bis 2048x1536 1x mini-SATA II (3 Gb/s) 1x CAN 1x RS232 D-Sub 9 polig
<b>SONSTIGES</b>	<b>RTC WDT VERSORGUNG LEISTUNGS-AUFNAHME AUSSENMASSE B x H x T SCHUTZKLASSE BETRIEBSTEMPERATUR</b>	batteriegepuffert (wechselbar) Watchdogtimer programmierbar 24 VDC ± 20 % 4 W - 12 W 155 mm x 102 mm (open-frame) IP20 (IP65, IP67) 0°C ... +55 °C, (erweiterter Bereich)
<b>SOFTWARE</b>	<b>BETRIEBSSYSTEM BIOS SOFT-SPS</b>	Embedded Linux, Windows 10, (WESB) Phoenix Secure Core Technology 3 CODESYS V3
<b>WEITERE OPTIONEN</b>	<b>PROTOKOLLE  GEHÄUSE / BESTÜCKUNG</b>	EtherCAT, Modbus TCP, Profinet, Ethernet IP, BACnet, OPC DA/UA, CANopen, Modbus kundenspezifische OEM-Versionen, open-frame

### Ihr Kontakt

**Kontron Electronics AG**  
Riedstrasse 1  
6343 Rotkreuz, Switzerland  
Tel.: + 41 41 799 47 99  
Fax: + 41 41 799 47 98  
info@kontron.ch  
[www.kontron-electronics.ch](http://www.kontron-electronics.ch)

### Global Headquarters

**Kontron S&T AG**  
Lise-Meitner-Str. 3-5  
86156 Augsburg, Germany  
Tel.: + 49 821 4086 0  
Fax: + 49 821 4086 111  
info@kontron.com  
[www.kontron.com](http://www.kontron.com)